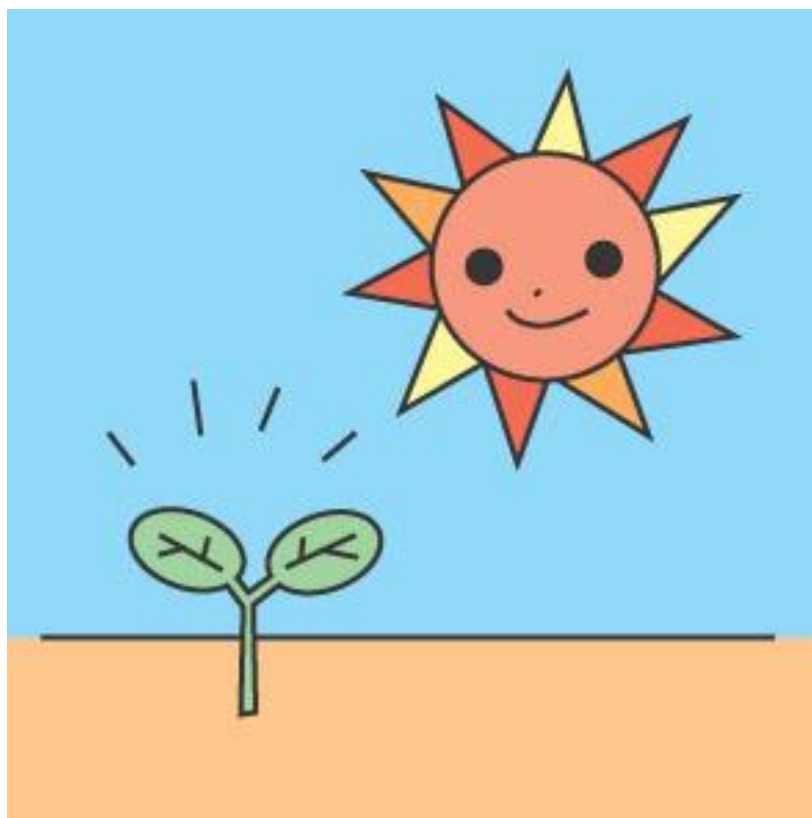


# 第4次北栄町男女共同参画基本計画

## 概要版



令和4年3月

(令和4年度～令和8年度)

北栄町

## ◇第4次の計画策定にあたって

少子高齢化が加速する社会において、職場や地域、家庭における個人の価値観が多様化しています。2015年（平成27年）の国連サミットで採択されたSDGs（持続可能な開発目標）でも「ジェンダー平等を実現しよう」という目標が掲げられ、男女間はもとよりLGBTQ+を含む「誰も」が互いに尊重され、自分の能力が発揮できる世の中をつくることの重要性が示されています。



### 計画の目的

認め合い、支え合い、『誰もが輝くまち』をめざして

### 計画の基本理念

一人ひとりの個性と能力を発揮する機会が確保されるよう  
男女の人権が互いに尊重されること

社会制度や慣行が男女の社会における活動の自由な選択を妨げないよう  
配慮されること

町の施策や事業者の方針立案に男女が対等な構成員として  
参画する機会が確保されること

家族が相互の協力と社会の支援の下に、子育て、家族の介護をはじめ、  
家庭とその他の活動とを両立できるよう配慮されること

### 計画の目標


「誰もが活躍できる環境づくり」

「安全・安心に暮らせる社会づくり」

「男女共同参画社会の実現に向けた基盤づくり」



## ◇3つの基本目標の達成に向けて取り組みます


<b>基本目標</b>	<b>1</b>	<b>誰もが活躍できる環境づくり</b>	
-------------	----------	----------------------	--

### 【重点目標1】地域・社会活動における女性の活躍推進

あらゆる場面で男女共同参画の視点が広がるよう学習の機会を増やし、  
情報発信に努めます。

### 【重点目標2】働く場における女性の活躍推進

仕事と生活の調和(ワーク・ライフ・バランス)を推進し、  
一人ひとりが能力を発揮できる職場環境づくりに努めます。

<b>基本目標</b>	<b>2</b>	<b>安全・安心に暮らせる社会づくり</b>	
-------------	----------	------------------------	---

### 【重点目標3】生涯を通じた健康支援


生涯を通じた健康の保持増進のため、健康づくりの支援に努めます。  
誰もが安心・安全に妊娠・出産ができるよう支援を図ります。

### 【重点目標4】誰もが安心して暮らせる環境整備

防災・災害復興の計画に男女共同参画の視点を取り入れます。  
高齢者、障がい者等が暮らしやすい環境を整備します。  
多様な性を認めあう社会、地域づくりに向けて学びを深めます。

### 【重点目標5】あらゆる暴力の根絶

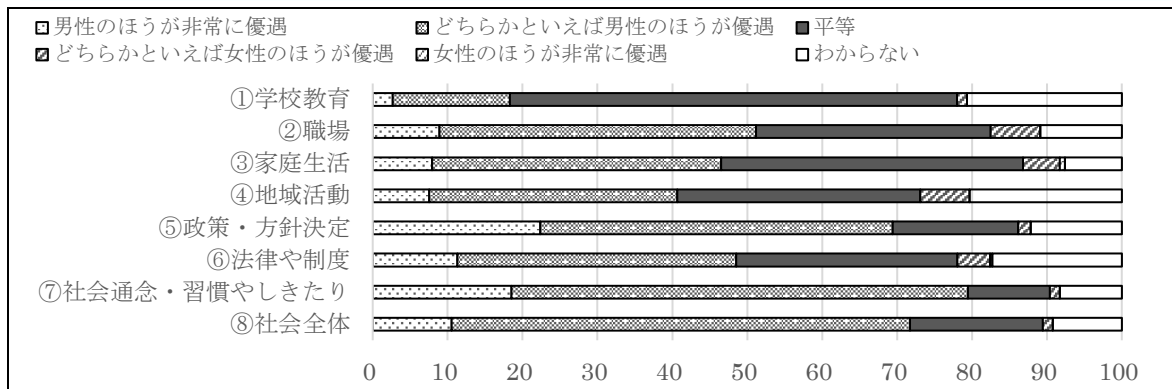
暴力を許さない社会と、安心して相談できる体制の啓発を行います。

<b>基本目標</b>	<b>3</b>	<b>男女共同参画社会の実現に向けた基盤づくり</b>	
-------------	----------	-----------------------------	---

### 【重点目標6】男女共同参画の理解促進と未来の人材育成

こどもから大人まで、男女共同参画の理解と共感を広げる普及啓発を行います。

## 男女の地位は平等になっていると思いますか？



### 5年間の数値目標

指 標	現 状	目 標
<b>重点目標(1)地域・社会活動における女性の活躍推進</b>		
自治会や地域で男女が平等であると考える人の割合	32.5% (R3)	43%以上 (R8)
<b>重点目標(2)働く場における女性の活躍推進</b>		
鳥取県男女共同参画推進企業認定数	22 社 (R3)	25 社以上 (R8)
家族経営協定(女性を含む)の締結数	116 組 (R3)	130 組以上 (R8)
<b>重点目標(3)生涯を通じた健康支援</b>		
いきいきサロンの開催	45 自治会 (R1)	58 自治会 (R8)
乳がん、子宮がん検診受診率	乳がん 37.4% 子宮がん 31.9%(R2)	乳がん 42.4% 子宮がん 38.0% (R8)
<b>重点目標(4)誰もが安心して暮らせる環境整備</b>		
人権を学ぶ会の開催	全自治会 (R1)	全自治会 (R8)
<b>重点目標(5)あらゆる暴力の根絶</b>		
DVについて「言葉は聞いたことがあるが内容は知らない」「知らない」と答えた人の割合	16.9% (R3)	8%以下 (R8)
セクハラについて「内容は知らない」「知らない」と答えた人の割合	16.5% (R3)	8%以下 (R8)
<b>重点目標(6)男女共同参画の理解促進と未来の人材育成</b>		
社会通念・習慣やしきたりなどにおいて男女が平等であると考える人の割合	10.9% (R3)	21%以上 (R8)
学校教育で男女が平等であると考える人の割合	59.7% (R3)	70%以上 (R8)



第4次北栄町男女共同参画基本計画 概要版

策 定 令和4年3月 北栄町 編 集 北栄町企画財政課

〒689-2292 鳥取県東伯郡北栄町由良宿 423 番地 1

TEL (0858)37-5864 FAX (0858)37-5339

E-mail kikaku@e-hokuei.net HP <http://www.e-hokuei.net/>